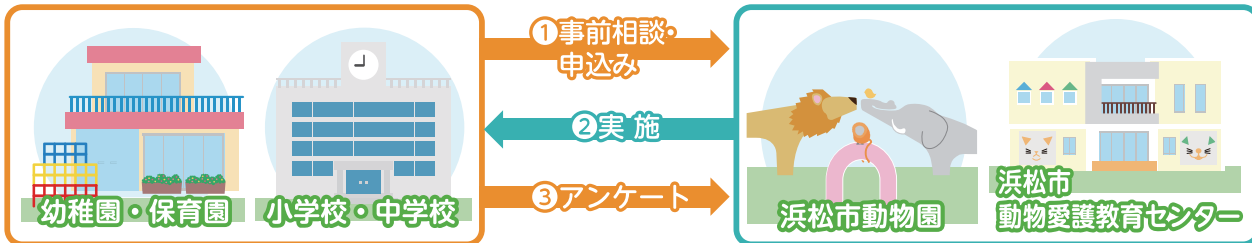


浜松市動物園・動物愛護教育センター

令和7年度

教育プログラム

プログラム申し込み方法



①事前相談・申込み

申込み先は、No.1～10は動物園、No.11は動物愛護教育センターです。
受付開始日は、プログラム実施日の3か月前です。
(例：実施日が11月20日の場合、受付開始日は8月1日です。)
事前にお電話でご相談ください。
申込みの際は、各施設のホームページ掲載の「教育プログラム申込書」
に必要事項を記入し、FAXまたはEメールでお送りください。

②実施

③アンケート

実施後にアンケートへのご協力をお願いします。
FAXまたはEメールでお送りください。

※注意事項

- ・定員を超える場合や、開始時間の調整が必要な場合はご相談ください。
- ・原則、1団体につき1プログラムまで利用可能です。
- ・動物の健康管理上、またはその他の理由により実施を見合わせる場合があります。
- ・参加人数が増える、時間に遅れる、またはキャンセルの場合は、速やかにご連絡ください。増加人数や到着時間によっては、実施ができない場合があります。

プログラム

1

モルモットを抱っこしてみよう



- 場所 ふれあい棟
- 定員 50名
- 実施可能日 月～金（※祝日・休園日は除く）
- 開始時間 ①10:00 ②11:30
- 所要時間 30分
- 持ち物 手洗い用のタオル

カゴに入ったモルモットをひざの上に乗せてふれあいます。
飼育員のガイドを通して、動物の特徴を学びましょう。



プログラム

2

ヤギとヒツジにエサをあたえて観察してみよう



- 場所 ヤギヒツジ展示場（ふれあい棟横）
- 定員 30名
- 実施可能日 月～金（※祝日・休園日は除く）
- 開始時間 ①10:00 ②11:30
- 所要時間 15分
- 持ち物 手洗い用のタオル



ヤギとヒツジに実際にエサをあたえながらふれあいます。
体の特徴やエサを食べているときの口の動きを観察してみましょう。

プログラム

3

肉食動物が食べる様子を観察してみよう



- 場所 ライオン展示場前またはトラ展示場前
- 定員 50名
- 実施可能日 月～金（※祝日・休園日は除く）ただし、週に1団体のみ
- 開始時間 11:00
- 所要時間 20分

肉食動物がエサ（シカの体）を食べている様子を観察しながら、肉食動物のエサの食べ方や動物園での取り組みについてお話しします。

※観察する動物は、ライオンまたはトラになります。どちらになるかは、当日の動物の体調により決定します。



プログラム

4

レッサーパンダといのちの繋がり



- 場所 レッサーパンダ展示場前
- 定員 40名
- 実施可能日 火～金（※祝日・休園日は除く）
- 開始時間 11:00
- 所要時間 20～30分



レッサーパンダが誕生してから独り立ちするまでに、何を学び、どのように成長するのかクイズを交えてお話しします。
レッサーパンダを観察しながら、いのちについて考えましょう。

プログラム

5

サルと生物多様性



場所 サルのアパート前

定員 50名

実施可能日 火～金（※祝日・休園日は除く）

開始時間 11:00～13:30（要相談）

所要時間 30分

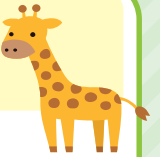
実際に園内でサル類を観察しながら体の特徴や生息環境、多様性についてお話しします。



プログラム

6

キリンと写真を撮ろう



場所 ミニサファリ前

定員 60名（4組まで）

実施可能日 火～金（※祝日・休園日は除く）

開始時間 11:30

所要時間 15分

持ち物 カメラ

キリンについてお話しした後、キリンをバックに写真撮影をします。間近に観察できるので、キリンの目や模様などを観察してみましょう。



プログラム

7

ダチョウのタマゴを割ってみよう



場所 ミニサファリ前

定員 30名

実施可能日 火～金（※祝日・休園日は除く）

開始時間 11:30

所要時間 30分

持ち物 手洗い用のタオル

みんなが知っているニワトリのタマゴと何が違うのかダチョウのタマゴを割って観察してみましょう。
※4～9月上旬（産卵期）のみのプログラムです。タマゴの事前確保の都合上、早めにご相談ください。

プログラム

8

ペンギンの塗り絵を完成させよう



場所 ペンギン展示場前

定員 30名

実施可能日 火～金（※祝日・休園日は除く）

開始時間 11:00

所要時間 30分

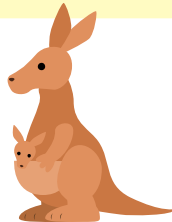
ペンギンを観察しながら塗り絵をします。塗り絵の後にペンギンの体の特徴を観察してみましょう。



プログラム

9

動物の赤ちゃん



場所 動物愛護教育センター2階

定員 100名

実施可能日 月～金（※祝日・休園日は除く）

開始時間 10:00～14:00（要相談）

所要時間 45分

動物園の動物の出生・子育ての写真や映像を使って、動物の赤ちゃんについてお話しします。

プログラム

10

動物園の仕事



場所 動物愛護教育センター2階

定員 100名

実施可能日 月～金（※祝日・休園日は除く）

開始時間 10:00～14:00（要相談）

所要時間 45分

動物園ではどんなお仕事をしているのか獣医師と飼育員の仕事についてお話しします。

プログラム

11

動物たちのいのちと向き合う



場所 動物愛護教育センター

定員 100名

実施可能日 月～金（※祝日・休園日は除く）

開始時間 10:00～14:00（要相談）

所要時間 40分

動物愛護教育センターの仕事を紹介します。獣医師と一緒に犬猫の幸せのために何ができるのかを考えます。DVDを鑑賞した後、犬猫の飼養施設を見学します。



浜松市動物園

申込受付時間 8:30～17:15（休園日12/29, 30, 31）

住所 〒431-1209 浜松市中央区館山寺町199

TEL 053-487-1122 FAX 053-487-1125

E-mail hamazoo@city.hamamatsu.shizuoka.jp

URL https://www.hamazoo.net



浜松市動物愛護教育センター

申込受付時間 月～金 8:30～17:15（祝日を除く）

住所 〒431-1209 浜松市中央区館山寺町199
浜松市動物園有料第一駐車場内

TEL 053-487-1616 FAX 053-487-1675

E-mail aikyou@city.hamamatsu.shizuoka.jp

URL https://www.hama-aikyou.jp

