

さがしてみよう!

動物園のなかにいる肉食動物と草食動物

肉食動物

ヒント：肉や魚、昆虫などを食べます。

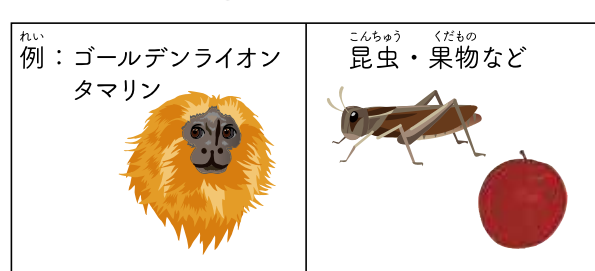


草食動物

ヒント：草や木の葉、果物、野菜などを食べます。



おまけ① ～雑食動物～



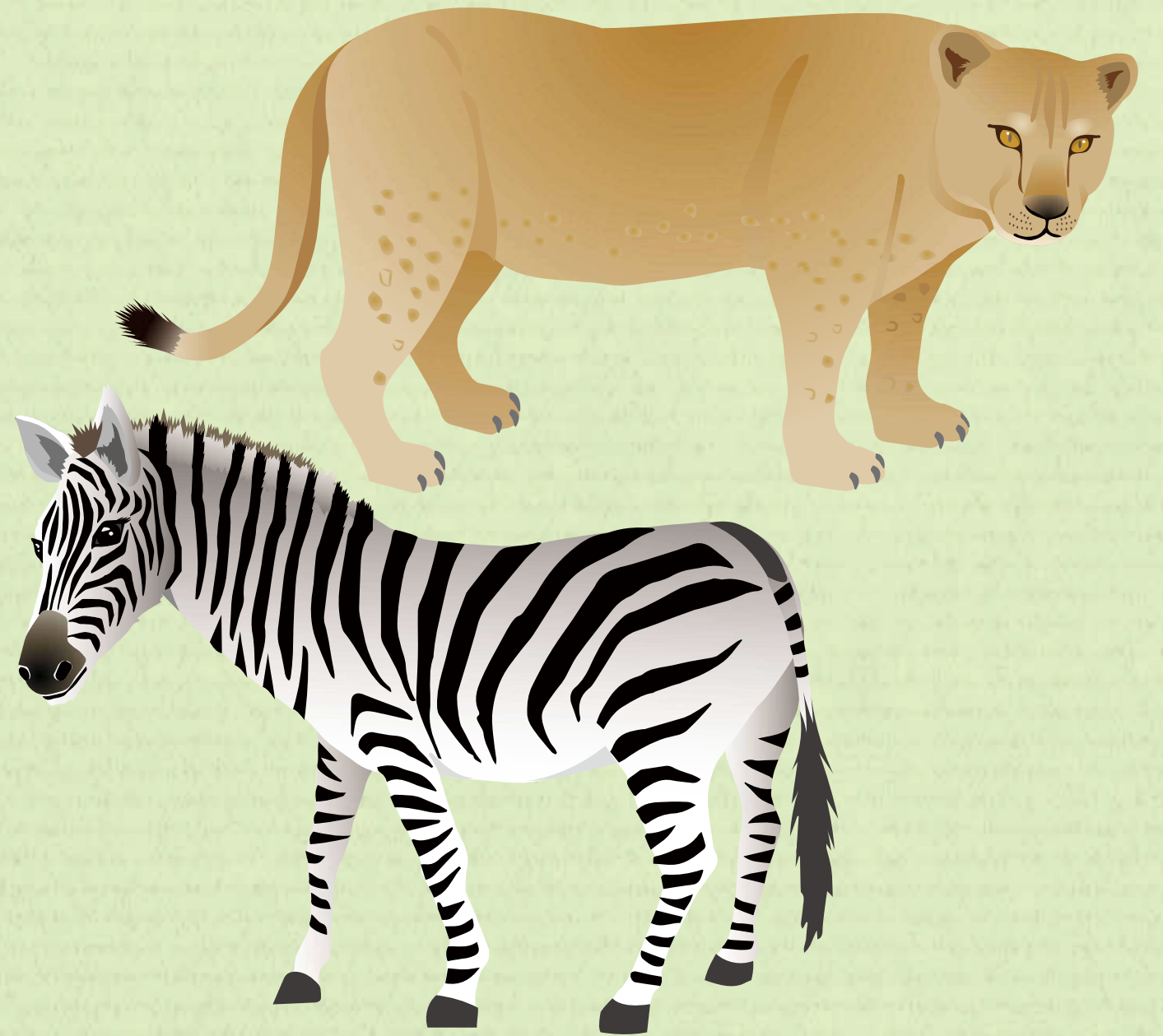
雑食動物とは？
肉や魚、昆虫などの動物性のものと、草や葉、果物などの植物性のものの両方から栄養をとることができる動物のことをいいます。

おまけ② ～食物連鎖～

食物連鎖とは？
動物や植物のなかでの「食べる・食べられる」という関係のことをいいます。



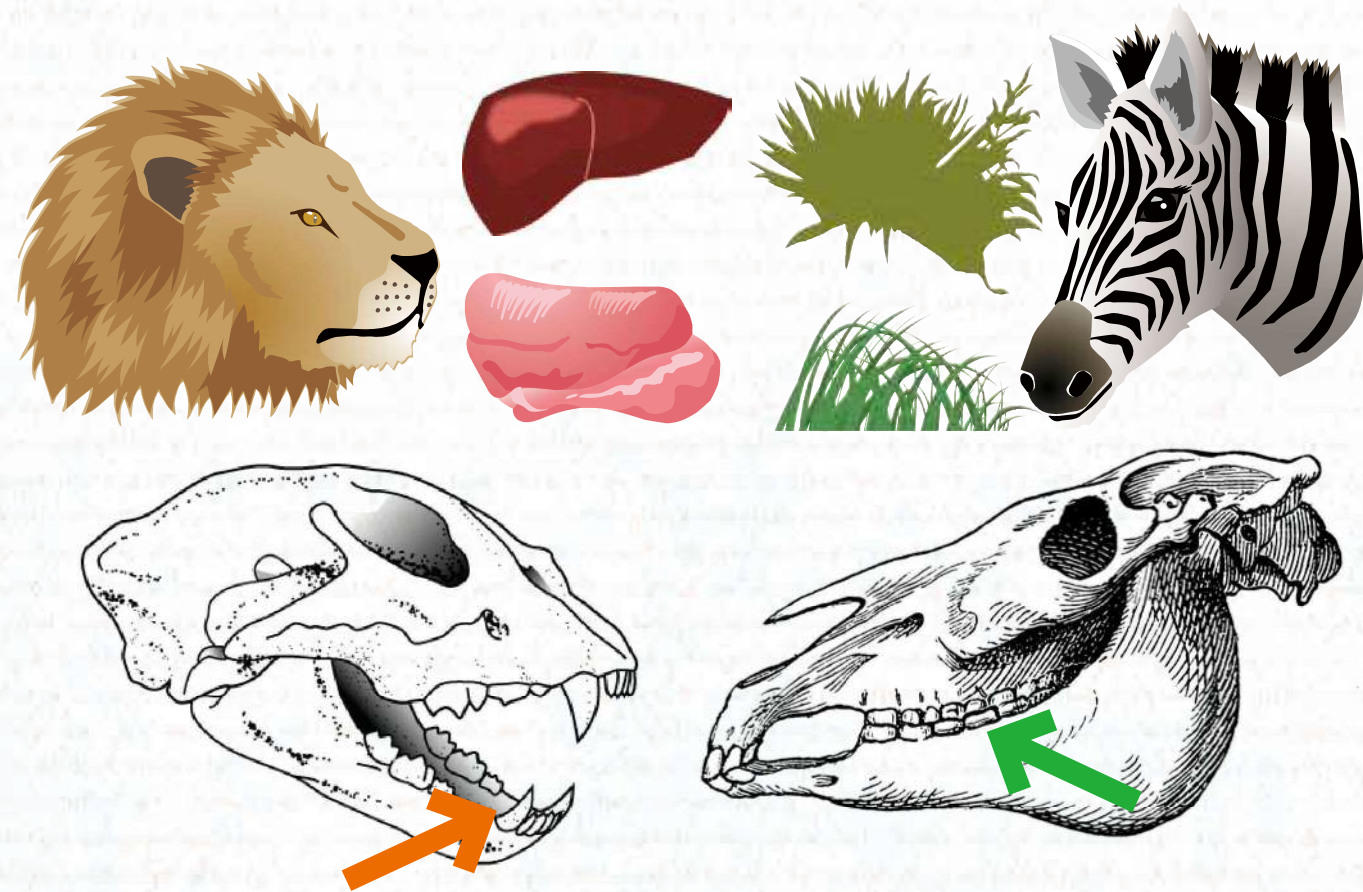
動物の食性とかからだの関係



Hamamatsu
ZOOlogical
Garden
はままつし 動物園

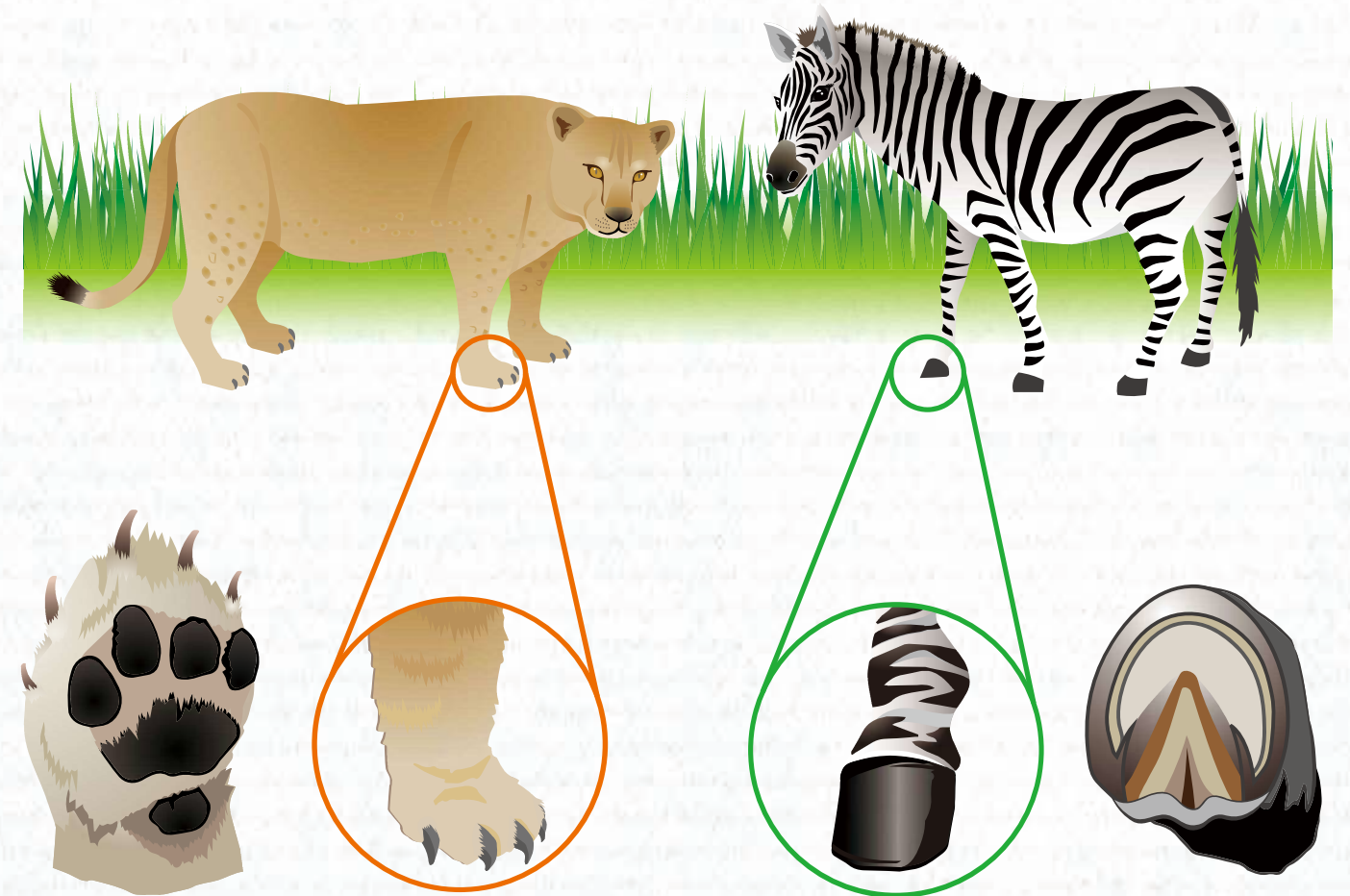
年	組
名前	

① 歯の構造 歯はどんな形?



ライオン	くら 比べてみよう	シマウマ
	しょくせい 食性	
	はかず 歯の数	
	とくちょうてきは 特徴的な歯	
	はかたち その歯の形	
	とくい 得意なこと	

② 足の構造 狩りのために・逃げるために



ライオン	くら 比べてみよう	シマウマ
まえあし (前足)	ゆびかず 指の数	
	にくきゅううむ 肉球の有無	
	つめかたち 爪の形	
	とくい 得意なこと	