

くらべてみよう!  
わたしたちとどうぶつあかの赤ちゃん

●め目やみみ耳

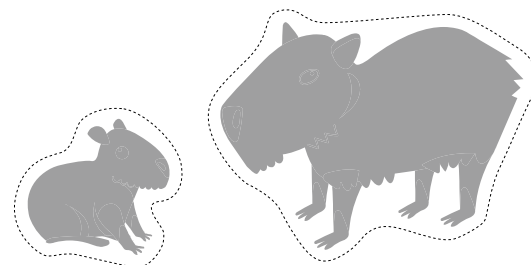
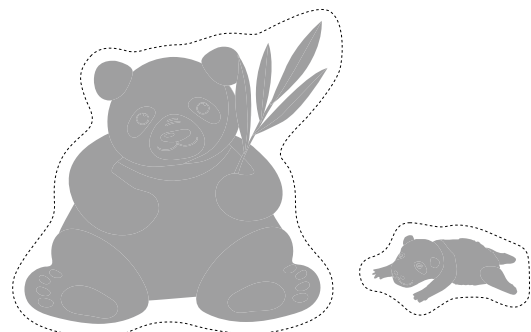
●あそびかた

●こえ声やうごき

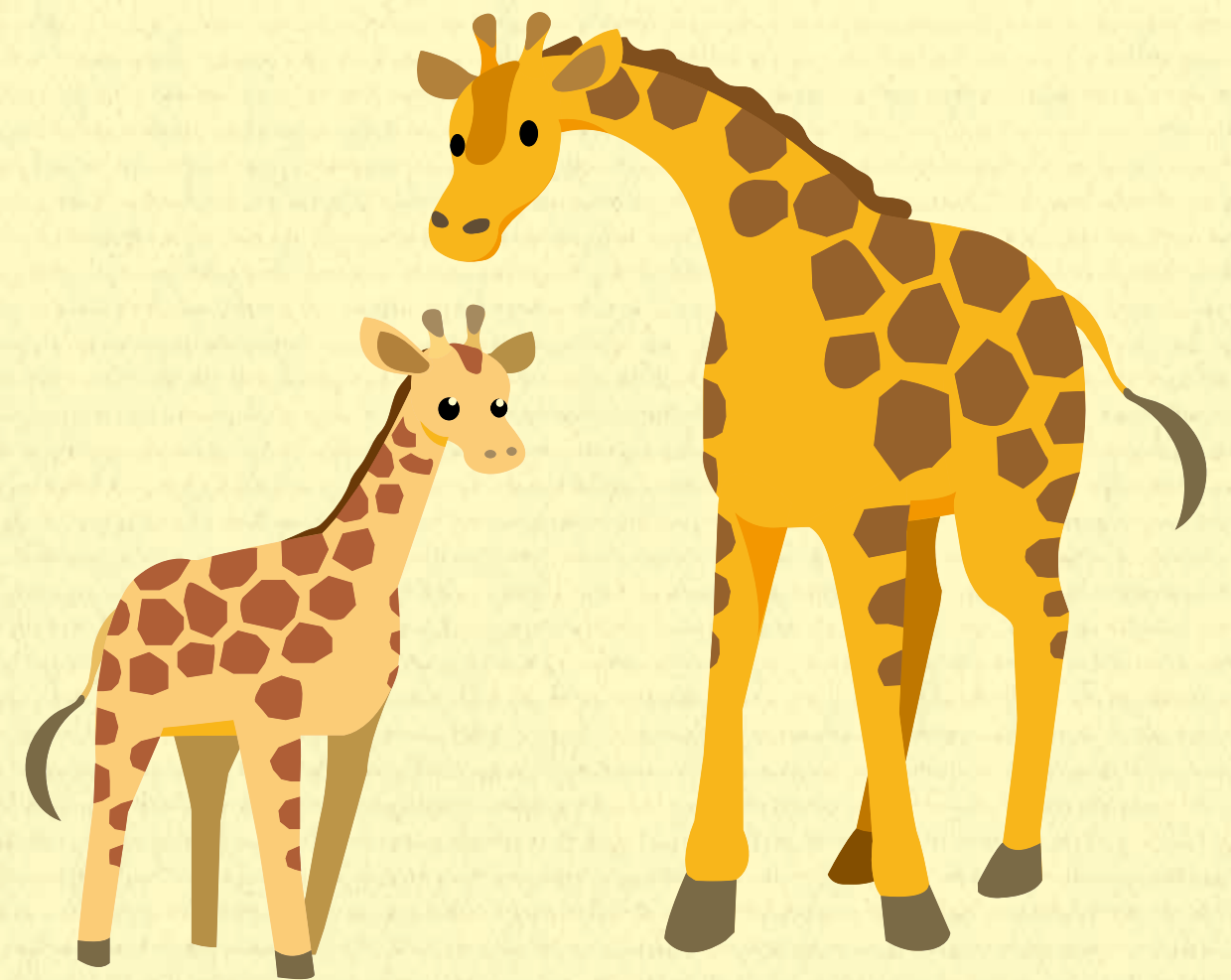
●ひとまわりの人

●おなほかに同じところ・ちがうところはあるかな?

あか  
おまけの赤ちゃん



あか  
どうぶつあかの赤ちゃん



Hamamatsu  
**ZOO**logical  
Garden  
はままつし どうぶつえん  
浜松市動物園

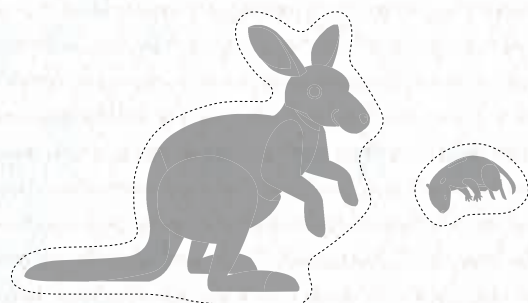
ねん くみ  
なまえ

# この子たちはだれの赤ちゃん？

「赤ちゃんシール」「おとなシール」をはってみよう

[Blank dashed box for sticker placement]

## の赤ちゃん



たいへん小さく1円玉ぐらい  
お母さんのおなかの  
ふくろにまもられる

[Blank dashed box for sticker placement]

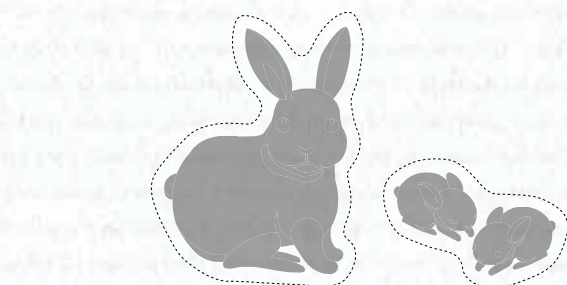
## の赤ちゃん

子ねこぐらい  
目や耳はとじたまま  
自分で歩くことが  
できない



[Blank dashed box for sticker placement]

## の赤ちゃん

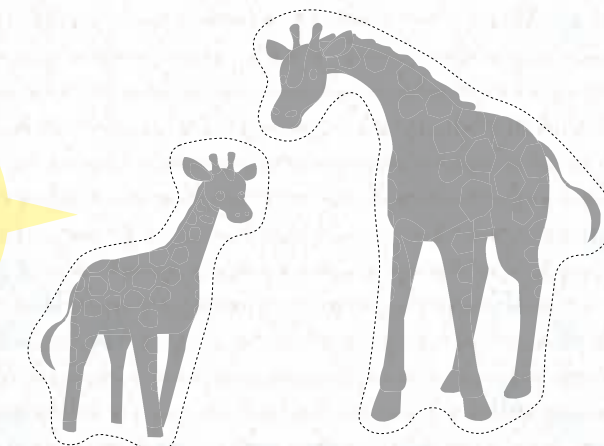


生まれたばかりの  
体には毛がない  
7日ぐらいで目がひらく

[Blank dashed box for sticker placement]

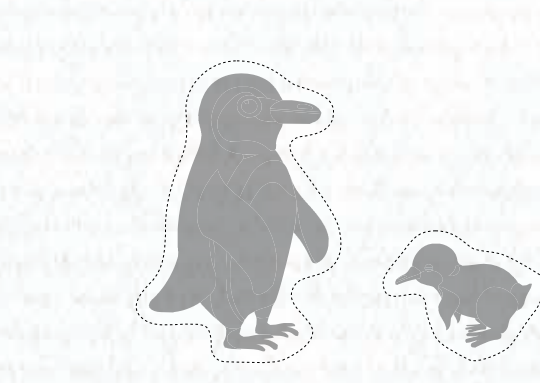
## の赤ちゃん

1じかんぐらいで立ち上がる  
大人の男の人ぐらいの高さ  
おちちだけをのむのは  
7日ぐらい



[Blank dashed box for sticker placement]

## の赤ちゃん



ニワトリのたまごより少しおもしろい  
42日でたまごからふかす  
3か月でひとり立ち

[Blank dashed box for sticker placement]

## の赤ちゃん

お母さんにだっこされて  
まもられる  
なかまとあそんでルールを  
学ぶ

